

茨城県河川情報システム スマートフォン向けサイトの改良について

スマートフォンサイトの改良について

- スマートフォンが世の中に広く普及したことから、スマートフォンから災害情報入手することが多くなっている。そのため、**利用者の特性や利用場面を踏まえ、スマートフォン端末の性能やサイズによる制約条件を十分に考慮したサイトを新たに構築した。**
- 既存のスマートフォンサイトから利便性を大きく向上させ、**災害情報が速やかに伝わるサイトを構築した。**

茨城県 土木部 雨量・河川水位情報

地図情報 | 雨量情報 | 水位情報 | 河川カメラ | タム諸量 | 用語の説明

警戒情報

| | |
|--------------|------------------------|
| 水位情報 | 避難判断水位を超過している河川はありません。 |
| 洪水予報 | 発表はありません。 |
| 水位異常河川情報 | 発表はありません。 |
| 大雨警報 洪水警報 | 発表はありません。 |
| 土砂災害警戒情報 | 発表はありません。 |

お知らせ

| | |
|------------|--|
| 2024.10.24 | 水位異常の懸念について (石川川 三叉橋) |
| 2024.10.24 | 水位観測所の閉鎖について (石川川 三叉橋) |
| 2024.10.22 | 水位観測所の閉鎖について (糸織川 大神橋) |
| 2024.10.22 | 水位観測所の閉鎖について (糸織川 大神橋) |
| 2024.09.02 | 観測所データの曜日について (十王ダム (ダム諸量)、高原 (水位)、友部 (水 |

リンク集

- 川の防災情報
- 川の水位情報 (川の危機管理型水位計)
- 気象庁
- 栃木県 リアルタイム雨量河川水位観測情報
- 福島県 河川流域総合情報システム

スマートフォン向け

URL <http://www.kasen.pref.ibaraki.jp/isp/>

QR

既存のPC版サイト

茨城県 土木部 雨量・河川水位情報

気象情報

- 気象警報・注意報
- 洪水予報
- 水位異常河川情報

市町村選択

検索方法

- 地図から探す
- 地域から雨量局を探す
- 地域から水位局を探す

カメラ映写

既存のスマートフォン版サイト

茨城県 土木部 雨量・河川水位情報

気象警報・土砂災害警戒情報

津波警報発表中(06/02 12:00)

| 市町村 | 大雨 | 洪水 | 高潮 | 土砂 |
|-------|------|----|----|----|
| 守谷市 | 特別警報 | | | |
| 常陸大宮市 | 特別警報 | | | |

河川情報

| 観測時刻 | 地点名 | 状況 |
|-------------|---------|----------|
| 06/02 15:00 | 石岡(大北川) | 氾濫危険水位超過 |

警報情報地図

問い合わせ先
茨城県土木部河川課

新たに構築したスマートフォン版サイト

茨城県 土木部 雨量・河川水位情報

2023/06/02 18:00 現在

お問い合わせ先
茨城県土木部河川課

新たなスマートフォンサイトの主な特徴

- スマートフォン端末で閲覧がしやすい画面レイアウトや構成した。
- 気象庁のキキクルや浸水想定区域図などのコンテンツも合わせて配信可能とした

茨城県 土木部 雨量・河川水位情報 戻る

気象警報・土砂災害警戒情報

津波警報発表中(06/02 12:00)

| 市町村 | 大雨 | 洪水 | 高潮 | 土砂 |
|---------------------|------|-----|------|-----|
| 太子町 | 特別警報 | 注意報 | 特別警報 | 発表中 |
| 美浦村 | 特別警報 | 注意報 | 特別警報 | 発表中 |

河川情報 ひと目でわかる災害情報

| 観測時刻 | 地点名 | 状況 |
|-------------|--------------------|----------|
| 06/02 15:00 | 島名 | 避難判断水位超過 |

※雨量・河川水位の各情報へアクセス

警報情報地図

茨城県 土木部 雨量・河川水位情報 戻る

2023/06/02 18:00 現在

キキクルや浸水想定を重ね合わせ

凡例

茨城県 土木部 雨量・河川水位情報 戻る

凡例 自由な検索機能を有した画面

注意
警戒

雨量情報

水戸市 検索

| 観測日時 | 市町村名△ 観測局名△ | 時間雨量△ [mm/h] | 累加雨量△ [mm] |
|-------------|----------------------------------|-----------------|---------------|
| 06/02 15:00 | 大洗町 大洗町消防本部 | 0.0 | 33.0 |
| 06/02 15:00 | 小美玉市 小美玉市消防本部 | 0.0 | 27.0 |
| 06/02 15:00 | 笠間市 石寺 | 1.0 | 34.0 |
| 06/02 15:00 | 笠間市 飯田ダム | 1.0 | 33.0 |
| 06/02 15:00 | 笠間市 笠間市消防本部 | 0.0 | 31.5 |
| 06/02 15:00 | 城里町 藤井川ダム | 1.0 | 38.0 |

新たに作製したスマートフォン版サイトの各画面

サイト内のコンテンツ ① トップ画面

- 気象警報のみに限らず、**水位情報・洪水予報・水位周知河川情報**を合わせてリアルタイムにトップ画面に表示可能
- **任意の地点を登録**し、各地点の情報を優先表示して表示可能（最大3地点まで）

茨城県 土木部 雨量・河川水位情報 戻る

気象警報・土砂災害警戒情報

津波警報発表中(06/02 12:00)

| 市町村 | 大雨 | 洪水 | 高潮 | 土砂 |
|---------------------|------|-----|------|-----|
| 太子町 | 特別警報 | 注意報 | 特別警報 | 発表中 |
| 美浦村 | 特別警報 | 注意報 | 特別警報 | 発表中 |

河川情報

| 観測時刻 | 地点名 | 状況 |
|----------------|--------------------|----------|
| 06/02 15:00 | 島名 | 避難判断水位超過 |

警報・注意報が発令されている市町村や観測地点を警報別に表示

茨城県 土木部 雨量・河川水位情報 戻る

【気象警報・土砂災害】

- 大雨特別警報
- 土砂災害警戒情報
- 大雨・洪水警報
- 大雨・洪水注意報

トップ画面の地図上で各市町村の発令警報を色分けで表示

※雨量・河川水位の各情報へアクセス

警報情報地図

市町村登録

笠間市

地点を登録

地点を登録

任意の地点を登録可能

トップ画面の表示

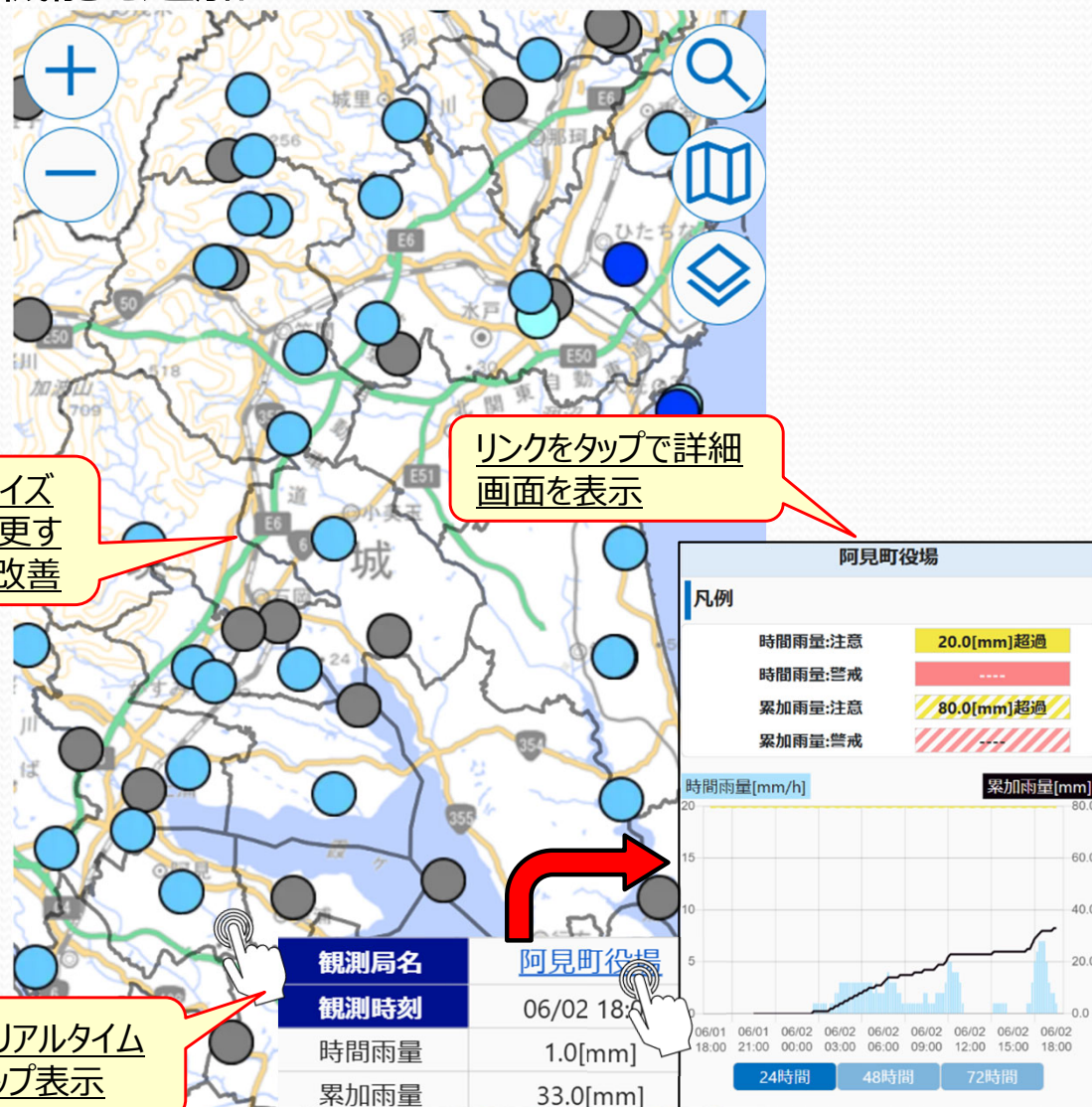
サイト内のコンテンツ ②地図画面

- 各観測局のアイコンのサイズを大きくし、配色を変更することで視認性を改善
- 観測局のタップで詳細画面に移動する機能を追加



既存のスマートフォンサイトの画面

観測局のアイコンサイズを大きくし配色を変更することで、視認性を改善



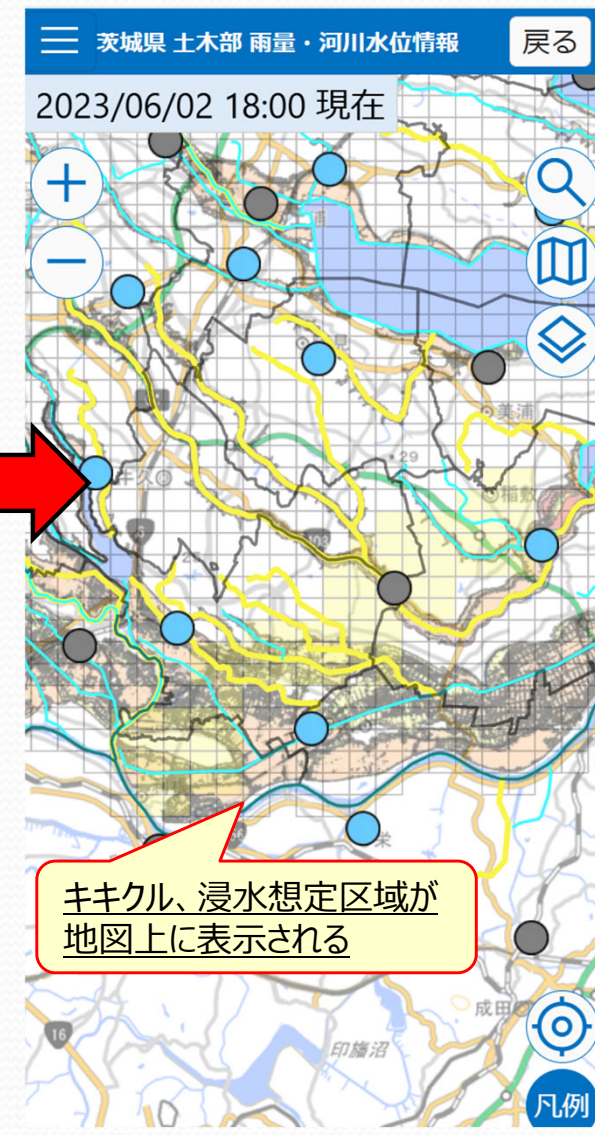
リンクをタップで詳細画面を表示

アイコンタップでリアルタイム情報をポップアップ表示

新たなスマートフォンサイトの画面

サイト内のコンテンツ ②地図画面

- 従来のスマートフォンサイトから表示されていたの観測局やレーダ雨量に加え、河川の河道ラインの危険度に応じた色分け表示、キキクル・浸水想定区域の表示を可能とした



地図画面における画面遷移のイメージ

サイト内のコンテンツ ③各情報一覧画面

- 県内に設置された観測局のデータを一覧上で表示し、観測局名や市町村名で検索可能とした

茨城県 土木部 雨量・河川水位情報 [戻る](#)

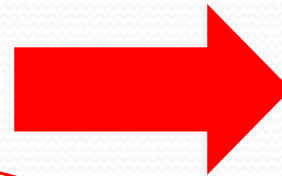
凡例

| | |
|----|--|
| 注意 |  |
| 警戒 |  |

雨量情報

水戸市 [検索](#)

| 観測日時 | 市町村名△ 観測局名△ | 時間雨量△ [mm/h] | 累加雨量△ [mm] |
|-------------|----------------------------------|-----------------|---------------|
| 06/02 15:00 | 大洗町 大洗町消防本部 | 0.0 | 33.0 |
| 06/02 15:00 | 小美玉市 小美玉市消防本部 | 0.0 | 27.0 |
| 06/02 15:00 | 笠間市 石寺 | 1.0 | 34.0 |
| 06/02 15:00 | 笠間市 飯田ダム | 1.0 | 33.0 |
| 06/02 15:00 | 笠間市 笠間市消防本部 | 0.0 | 31.5 |
| 06/02 15:00 | 城里町 藤井川ダム | 1.0 | 38.0 |



検索窓で市町村等を入力し、観測局を絞り込み表示

茨城県 土木部 雨量・河川水位情報 [戻る](#)

凡例

| | |
|----|---|
| 注意 |  |
| 警戒 |  |

雨量情報

水戸市 [検索](#)

| 観測日時 | 市町村名△ 観測局名△ | 時間雨量△ [mm/h] | 累加雨量△ [mm] |
|-------------|-------------------------------|-----------------|---------------|
| 06/02 15:00 | 水戸市 水戸市役所 | 0.0 | 39.0 |
| 06/02 15:00 | 水戸市 水戸(気象) | 1.5 | 40.5 |

雨量情報画面における画面遷移のイメージ

サイト内のコンテンツ ④各情報画面

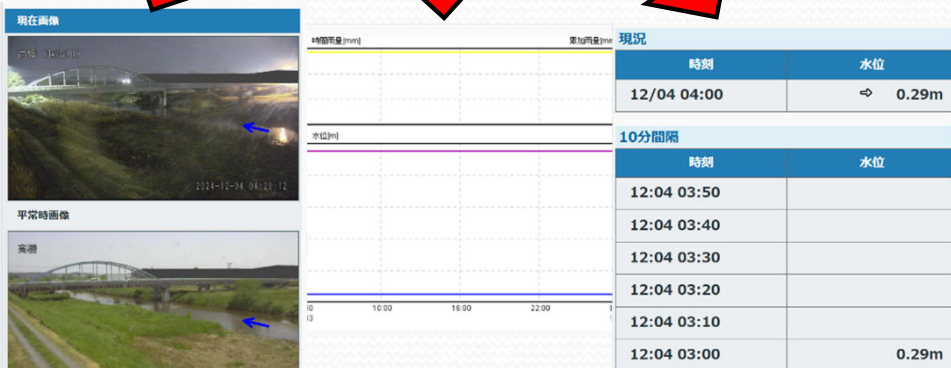
- グラフ・一覧表・カメラ画像等の情報を1画面内に集約することで、ページ移動せず情報の参照をすることを可能とした

| 笠間市石寺 飯田川 (石寺) | |
|----------------|---------|
| 時刻 | 水位 |
| 08:00 | ⇒ 0.03m |

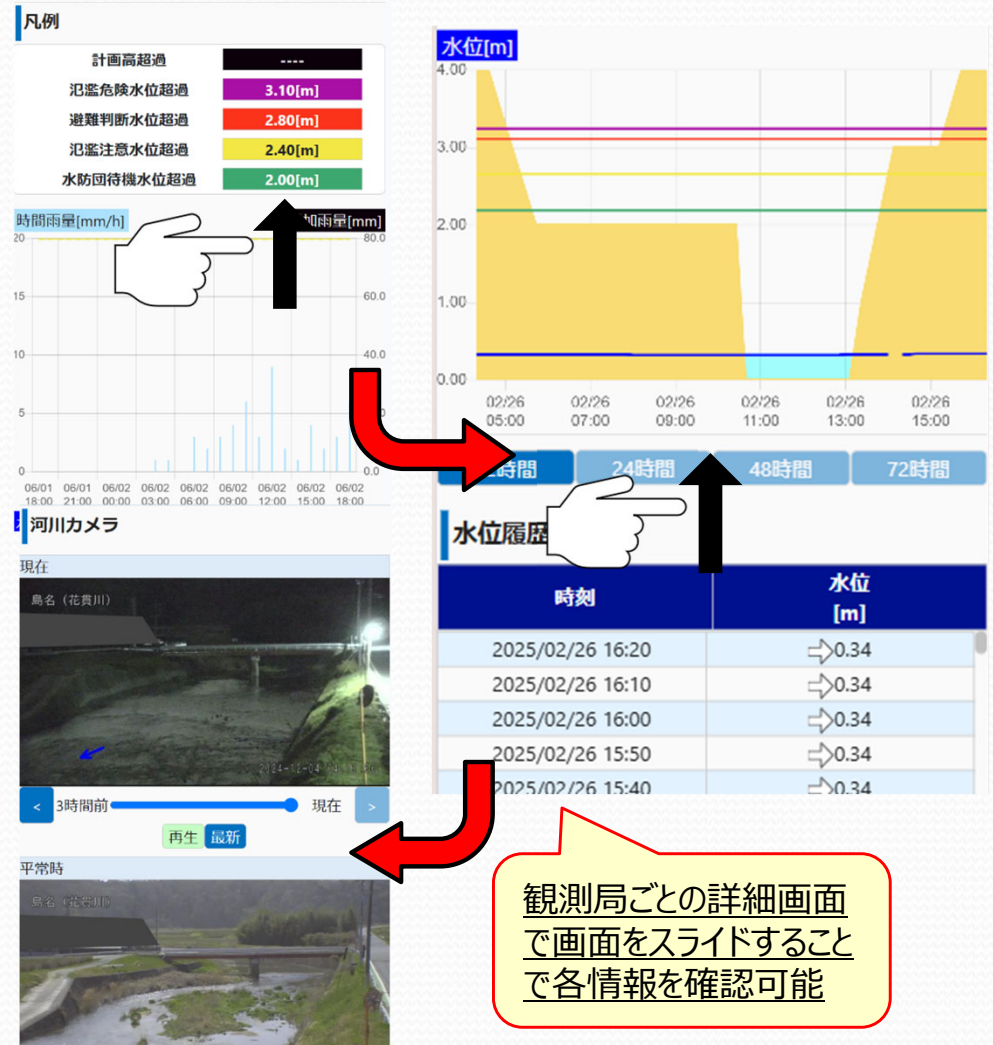
| 水戸市下入野町 石川川 (入野橋) | |
|-------------------|---------|
| 時刻 | 水位 |
| 07:00 | ⇒ 0.15m |

| 水戸市大場町 石川川 (三又橋) | |
|------------------|---------|
| 時刻 | 水位 |
| 07:00 | ↑ 0.59m |

グラフ、履歴、カメラ
情報をそれぞれ別
画面で確認



各観測地点の情報表示 (既存サイト)

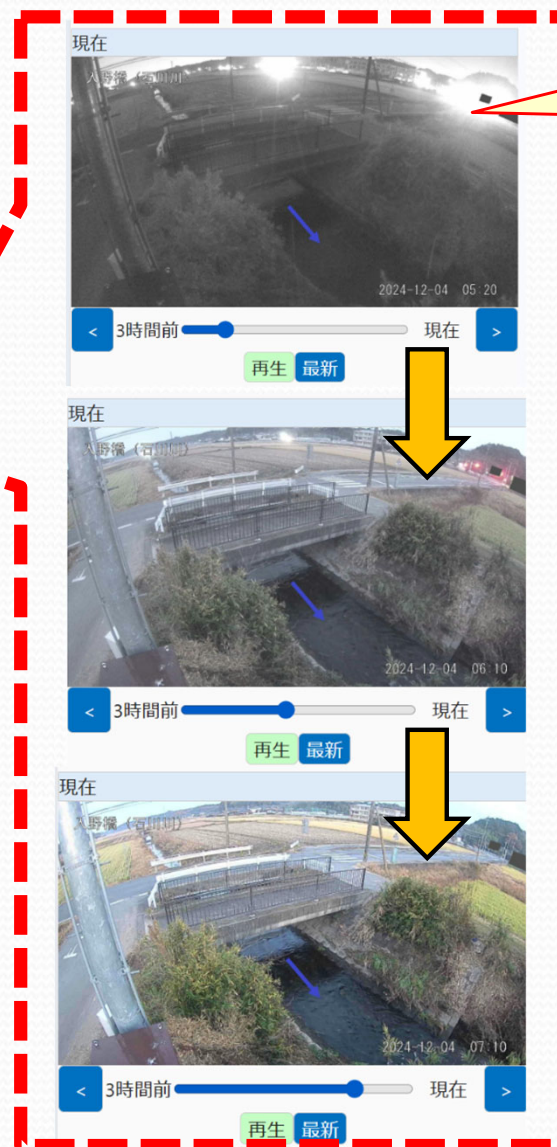


観測局ごとの詳細画面
で画面をスライドすること
で各情報を確認可能

各観測地点の情報表示 (新たなサイト)

サイト内のコンテンツ ⑤ 河川カメラ画面

- 河川カメラの3時間前から現在までの画像をボタンクリックによる遡りを可能とした確認や自動再生での時系列の変化を可能とした



3時間前までのカメラ画像をコマ送りで確認可能

河川カメラ画面

Fin